

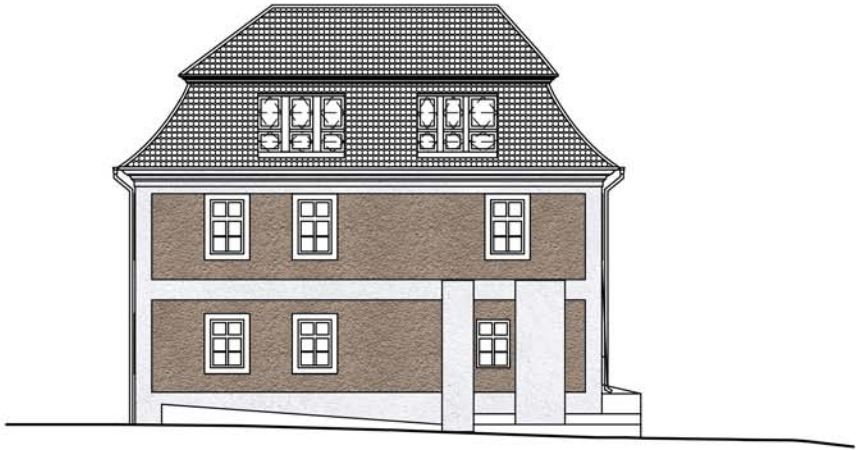
POHLED SEVEROVÝCHODNÍ - NÁVRH  
MĚR 1:100



POHLED SEVEROVÝCHODNÍ - NÁVRH OPRAV  
MĚR 1:100



POHLED SEVEROVÝCHODNÍ - SCHEMA BAREVNOSTI  
MĚR 1:250



- HLADKÁ ŠTUKOVÁ OMÍTKA  
- odstín světlý - výběr dle investora  
77,5m<sup>2</sup>, 212,3m<sup>2</sup>
- STŘÍKANÁ OMÍTKA  
- odstín hnědý - výběr dle investora  
224,4m<sup>2</sup>
- OBKLAD - CEMENTOTŘÍSKOVÉ DESKY  
- odstín v barvě krytiny  
- výběr dle investora  
5,6m<sup>2</sup>

- 1. NOVÁ VÁPENNÁ ŠTUKOVÁ OMÍTKA FASÁD V MÍSTĚ ZÁKLADOVÉHO ZDIVA  
25,4m<sup>2</sup>  
Nepředpokládáme nutnost použití odsolovacích omítek, uvažuje se lokální vysprávkypřezdění zdiva, provedení nové vrstvy (dozdívky) do líce navazující fasády.  
- očištění a dospárování zdiva dle potřeby  
- lokální vysprávkypřezdění zdiva  
- provedení prohozu a jádra  
- vápenné štukové omítky  
- barevný modifikovaný nátěr

- 2. OPRAVA STÁVAJÍCÍCH OMÍTEK  
38,7m<sup>2</sup>  
Je navrženo doplnění jádra a odstranění novodobých cementových vysprávek a novodobých štukových překryvů a odchýlených částí omítek, (rozsah poškození původních omítek šuku i jádra  
- omytí povrchu vodou  
- lokální vysprávkypřezdění zdiva  
- vápenná štuková omítka s příměsí hydraulické složky, nové omítky napojeny na stávající bez přetahování (jedná se o doplňování štukových vrstev na stávající jádro, doplňování jádra se štukovou vrstvou, rozsah těchto úprav nelze předem určit)  
- vápenná stříkaná (ručně házená) v souvislých plochách dle návrhu členění fasád  
- barevný modifikovaný nátěr

- 3. NOVÁ VÁPENNÁ OMÍTKA ŠTUKOVÁ (S HYDRAULICKÝM VÁPNEM)  
438,5m<sup>2</sup>  
- odstranění novodobých a nesoudržných nátěrů a šuku  
- omytí povrchu vodou  
- provedení prohozu a vápenné štukové nebo stříkané omítky  
- modifikovaný vápenný nátěr
- 4. STABILIZACE PRASKLIN  
- viz část statika klenby

Upozornění:  
Po očištění omítkových ploch bude provedena revize projektového návrhu, který nemůže přesně vyjádřit rozsah poškození pod překryvnými vrstvami. Na stavbě je důležitá konzultace technologa dodávajícího hydraulické pojivo, který případně upraví pracovní postup.

VŠECHNY UVEDENÉ ROZMĚRY JE NUTNÉ OVĚŘIT NA STAVBĚ  
±0,000 = 339,45 m n. m., B.p.v.

Zodpovědný projektant	ING.ARCH. NIKOL KOUŘIMSKÁ		Gen. projektant	
Projektant	ING.ARCH. PETR KOUŘIMSKÝ		<b>ING.ARCH. NIKOL KOUŘIMSKÁ</b>  Zahradničkova 1120/6, 150 00 Praha 5 IČ 1284274 mob 606 712 568 nikol.kourimska@gmail.com	
Investor	Město Buštěhrad, Revoluční 1/4, 27343 Buštěhrad			
Místo	Buštěhrad	Kraj		
Stavba - Objekt			Datum	10.2021
STAVEBNÍ ÚPRAVY ZUŠ, PŘÍSTAVBA SCHODIŠTĚ č.p. 271,272, Buštěhrad			Stupeň	DVD
Obsah výkresu			Měřítko	Č.Výkresu
D POHLED SEVEROVÝCHODNÍ			1:100, 1:250	D1.1.15